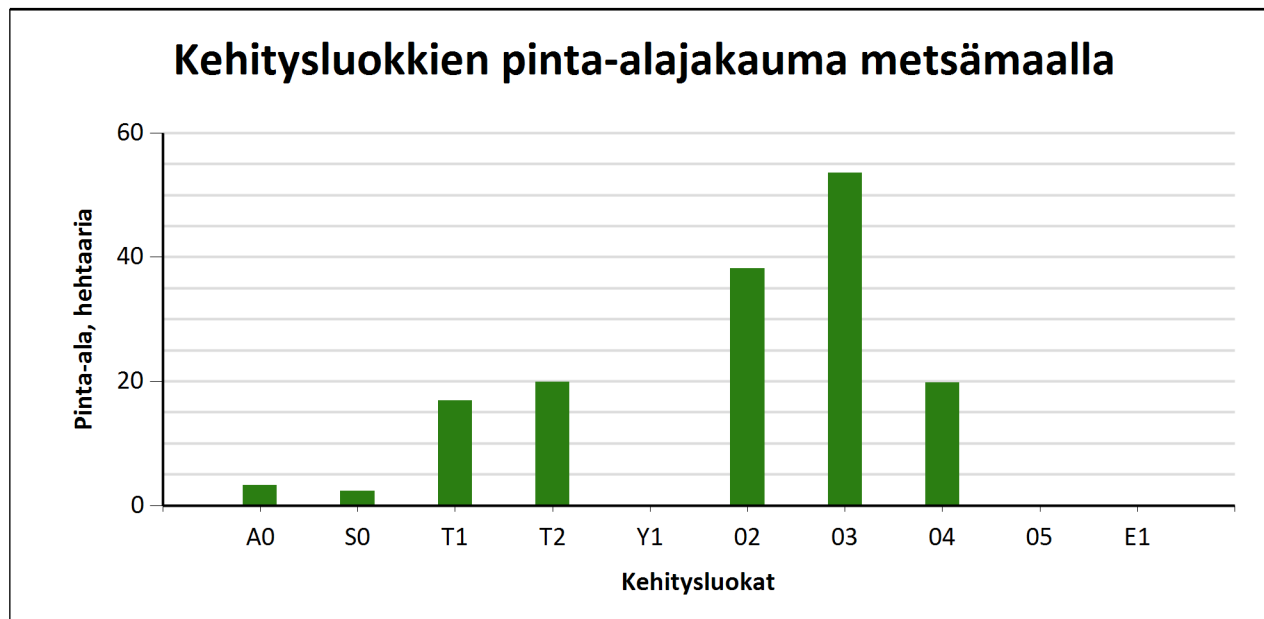


Kehitysluokat

Puuston keski-ikä metsämaalla 42 vuotta.

Puuston keskitilavuus metsämaalla 132 m³/ha.

Puuston kokonaistilavuus metsämaalla 20 257 m³.



Metsämaan kehitysluokat	Pinta-ala		Keski-ikä, vuotta	Puuston keskitilavuus, m ³ /ha
	ha	%		
A0 - Aukea	3,3	2,1 %	0	0
S0 - Siemenpuumetsikkö	2,3	1,5 %	83	31
T1 - Taimikko alle 1,3 m	16,9	11,0 %	5	0
T2 - Taimikko yli 1,3 m	19,9	12,9 %	12	37
Y1 - Ylispuustoinen taimikko		%		
O2 - Nuori kasvatusmetsikkö	38,2	24,8 %	28	95
O3 - Varttunut kasvatusmetsikkö	53,6	34,8 %	61	194
O4 - Uudistuskypsä metsikkö	19,8	12,9 %	78	273
O5 - Suojuspuumetsikkö		%		
E1 - Eri-ikäisrakenteinen metsikkö		%		
Metsämaa yhteensä	153,9	100,0%	42	132
Kitumaa	0,3		76	43
Joutomaa				
Muu metsätalousmaa				
Metsätalousmaa yhteensä:	154,2			

Tällä sivulla esitetyt pinta-alat eivät sisällä teiden, sähkölinjojen ym. kohteiden alle jäävää metsäpinta-alaa.