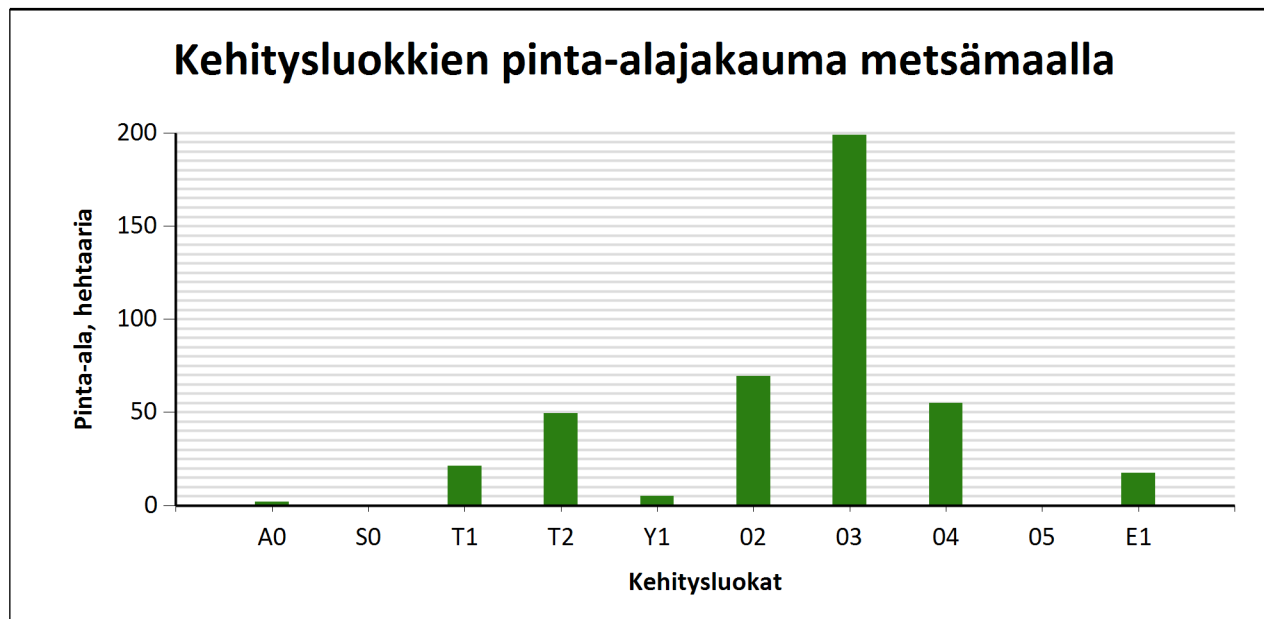


Kehitysluokat

Puuston keski-ikä metsämaalla 41 vuotta.

Puuston keskitilavuus metsämaalla 151 m³/ha.

Puuston kokonaistilavuus metsämaalla 63 367 m³.



Metsämaan kehitysluokat	Pinta-ala		Keski-ikä, vuotta	Puuston keskitilavuus, m ³ /ha
	ha	%		
A0 - Aukea	2,0	0,5 %	0	0
S0 - Siemenpuumetsikkö		%		
T1 - Taimikko alle 1,3 m	21,3	5,1 %	9	4
T2 - Taimikko yli 1,3 m	49,6	11,9 %	12	19
Y1 - Ylispuustoinen taimikko	5,1	1,2 %	72	27
O2 - Nuori kasvatusmetsikkö	69,5	16,6 %	21	96
O3 - Varttunut kasvatusmetsikkö	198,9	47,5 %	48	203
O4 - Uudistuskypsä metsikkö	54,9	13,1 %	69	241
O5 - Suojuspuumetsikkö		%		
E1 - Eri-ikäisrakenteinen metsikkö	17,3	4,1 %	37	104
Metsämaa yhteensä	418,6	100,0%	41	151
Kitumaa	0,4		72	8
Joutomaa	0,7			
Muu metsätalousmaa	0,3			
Metsätalousmaa yhteensä:	419,9			

Tällä sivulla esitetyt pinta-alat eivät sisällä teiden, sähkölinjojen ym. kohteiden alle jäävää metsäpinta-alaa.