

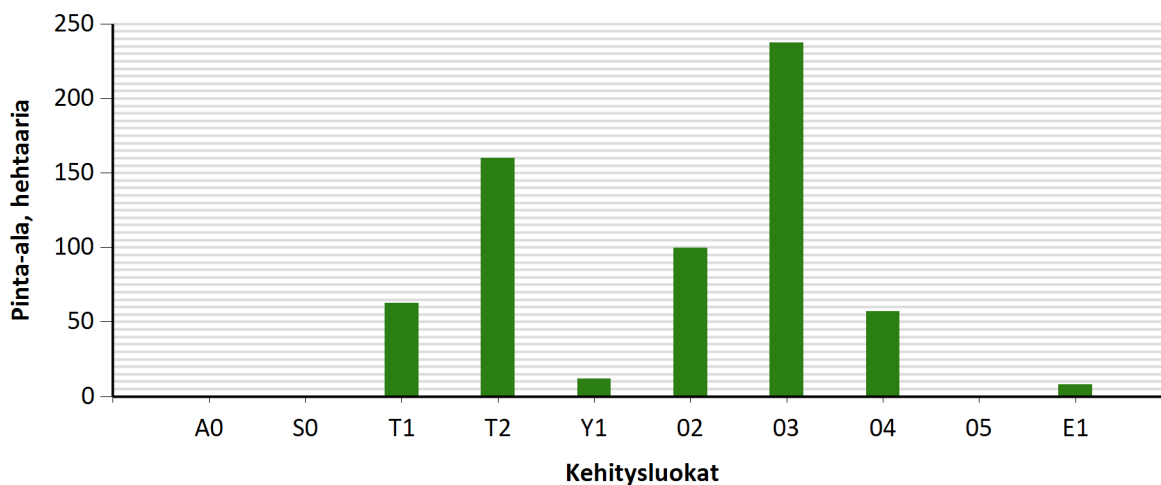
## Kehitysluokat

Puuston keski-ikä metsämaalla 37 vuotta.

Puuston keskitilavuus metsämaalla 102 m<sup>3</sup>/ha.

Puuston kokonaistilavuus metsämaalla 64 896 m<sup>3</sup>.

### Kehitysluokkien pinta-alajakauma metsämaalla



Metsämaan kehitysluokat	Pinta-ala		Keski-ikä, vuotta	Puuston keskitilavuus, m <sup>3</sup> /ha
	ha	%		
A0 - Aukea		%		
S0 - Siemenpuumetsikkö		%		
T1 - Taimikko alle 1,3 m	62,7	9,9 %	2	0
T2 - Taimikko yli 1,3 m	159,9	25,1 %	20	13
Y1 - Ylispuustoinen taimikko	12,0	1,9 %	58	54
O2 - Nuori kasvatusmetsikkö	99,7	15,7 %	24	71
O3 - Varttunut kasvatusmetsikkö	237,5	37,3 %	49	164
O4 - Uudistuskypsä metsikkö	57,2	9,0 %	75	251
O5 - Suojuspuumetsikkö		%		
E1 - Eri-ikäisrakenteinen metsikkö	8,2	1,3 %	84	217
<b>Metsämaa yhteensä</b>	<b>637,3</b>	<b>100,0%</b>	<b>37</b>	<b>102</b>
Kitumaa	2,2		49	46
Joutomaa	1,1			
Muu metsätalousmaa				
<b>Metsätalousmaa yhteensä:</b>	<b>640,6</b>			

Tällä sivulla esitetyt pinta-alat eivät sisällä teiden, sähkölinjojen ym. kohteiden alle jäävää metsäpinta-alaa.